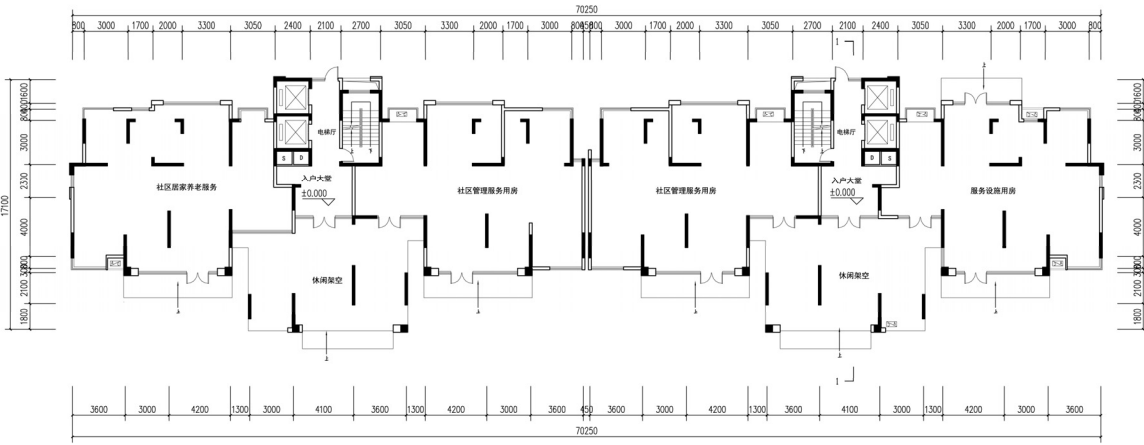


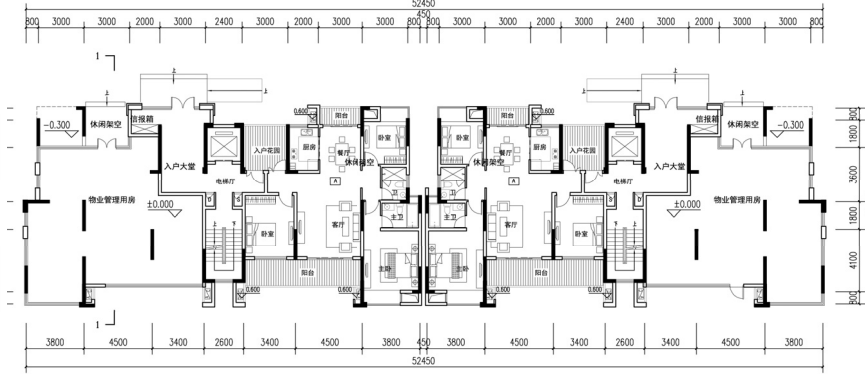
上饶市信江院子物业用房情况公示

2021第004号

1#楼一层审批图纸



2#楼一层审批图纸



上饶市信江院子项目位于带湖片区天佑中大道2号；建设单位为江西圣银投资有限公司。该地块规划批示总用地面积**44775.86m²**，总建筑面积**101815.51m²**，容积率**1.5**，建筑密度**22.90%**。

该项目规划审批物业用房面积为**210.70m²**，位于2号楼首层东西两侧，因消防需要将2号楼首层东侧**35.88**平方米物业用房改成了消控室，导致物业用房面积不足。为满足规划审批要求，将1号楼首层东侧原服务设施用房其中**39.84**平方米调整为物业用房。调整后物业用房总面积为**214.66m²**，位于2号楼首层东西两侧及1号楼首层东侧。现将建设情况进行公示（详见左侧图纸），公开征求意见，请在公示期间以信函方式反馈意见，并注明联系人姓名、电话。

公示时间：**7日（2021年4月2日至2021年4月8日）**

公示方式和地点：上饶市自然资源局网站

（<http://bnr.zgsr.gov.cn/>）

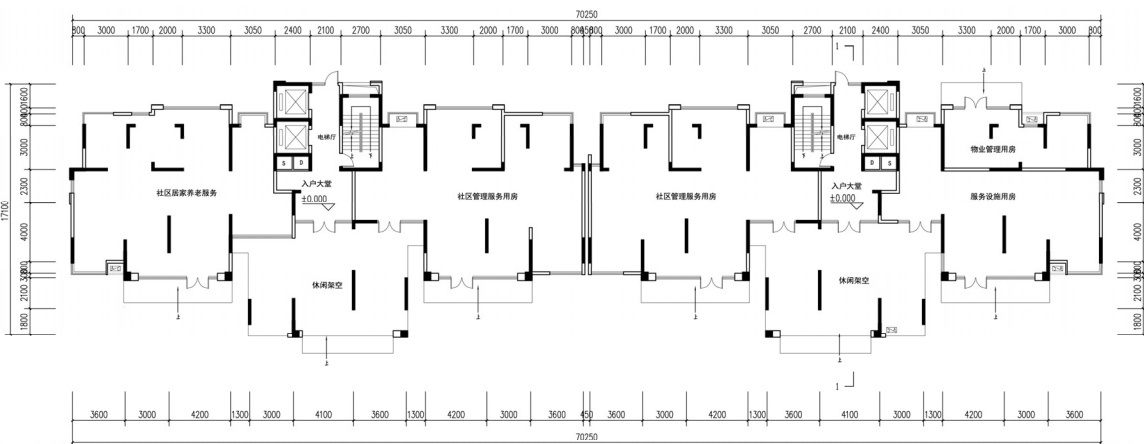
项目工地现场信函联系上饶市自然资源局信州分局

联系人：蔡福土 电话：**8211290**

13319315919

上饶市自然资源局信州分局监制

1#楼一层现状图纸



2#楼一层现状图纸

